

Geführte Erlebnisse in Billerbeck

Mehr sehen.
Mehr erleben.

Jetzt neu

– Leezentour –
rund um Billerbeck



www.billerbeck-muensterland.de



BILLERBECK

Zuhause im Münsterland

Herzlich willkommen im staatlich anerkannten Erholungsort Billerbeck

Entdecken Sie die münsterländische Lebensart in unserem Erholungs- und Wallfahrtsort mit seinen kleinen Gassen und Speicherhäuschen, der erstklassigen Gastronomie und seinen inhabergeführten Kunst- und Schmucklädchen.

Erkunden Sie zum Beispiel das Berkelquellgebiet mit Kneipp-Fußbad und Kräutergarten, lauschen einem Konzert im Ludgerusdom, stöbern im Domkontor nach handgemachten Geschenken oder lassen sich kulinarisch verwöhnen.

Die münsterländische Lebensart erfahren Sie am bequemsten bei einer geführten Tour durch unsere Domstadt. Mitten im Münsterland gelegen ein idealer Ort für Entdeckungstouren. In diesem Sinne: „Guete goahn“ – Lassen Sie es sich gut gehen!



Stippvisite

Inhalt

Stippvisite	04
Unterwegs mit dem Nachtwächter	05
Leezentour – rund um Billerbeck	06
Sagenhaftes Billerbeck	08
Alles nur Theater	09
Ludgerus Dom	10
Dom & Domorgel exklusiv	12
Auf den Spuren des heiligen Ludgerus	13
Johanniskirche & -kirchplatz	14
Kloster Gerleve	16
Kolvenburg	18
Kolvenburg bis unters Dach	19
Genossenschaft Domkontor	20

Alles nur Theater



Sagenhaftes Billerbeck



Unterwegs mit dem Nachtwächter



Leezentour

Neues Erlebnis

– Leezentour –
rund um Billerbeck

Seite 06

Kulinarisches Billerbeck

Pumpernickeltour	21
Spekulatiusführung	22
Stollentasting (externes Angebot)	23
Pot Still (externes Angebot)	24
Biertasting (externes Angebot)	25
Wirtshausgeschichten	26
„Ladies only“	27

Gut zu wissen

Unsere Gästeführer und Gästeführerinnen	28
Ihre Touristinformation	29
Stadtrundgang „Gans Billerbeck“ Besichtigung auf eigene Faust	30



Öffentliche Führungen finden regelmäßig statt. Die Kosten pro Person betragen 5,00 €.

Kurzweilige Stadtführung

Stippvisite

04

Sie möchten in relativ kurzer Zeit einen guten Überblick über unsere Domstadt erhalten? Dann sind Sie bei unserer „Stippvisite“ genau richtig.

Bei einem kleinen Stadtspaziergang inkl. Besuch des Doms und der Johanniskirche erfahren Sie die wichtigsten Eckdaten und gewinnen einen guten Überblick über die Stadtgeschichte und unsere Hauptsehenswürdigkeiten. Führungen, länger als eine Stunde, sind möglicherweise nach Zeit und Interesse.

Bei einer Führung über 60 Minuten gewinnen Sie etwas ausführlichere Einblicke in unseren beiden Kirchen. Bei zwei Stunden spazieren Sie ferner zur Kolvenburg und zum Richthof. Kontaktieren Sie uns gerne, um die für Sie beste Führung zu besprechen.



Wussten Sie, dass Billerbeck bereits 1302 Stadtrechte erhielt? Damals wurde die Stadt noch ‚Bilrebecke‘ genannt.

▼
Dauer: 60 Minuten
Kosten: 40,00 € / Gruppe bis 25 Personen

Dauer: 90 / 120 Minuten
Kosten: 50,00/60,00 € / Gruppe bis 25 Personen

Kontakt: Stadt Billerbeck

Unterwegs mit dem Nachtwächter

05

„Hört ihr Leut` und lasst euch sagen ...“, so schallte es einst durch die nächtlichen Gassen, wenn der Nachtwächter seine Runde drehte, um für Ruhe und Ordnung zu sorgen. Bernard Köhler, Geschichtslehrer von Beruf, schlüpft in die Figur des Billerbecker Nachtwächters Barnhold Bertling um 1900.



Bertling würde lieber Geschichte studieren, als in der Domstadt die Zeit auszurufen und schlafende Bürger vor Feuer und Feinden zu schützen. Er liebt die Historie und Anekdoten der Stadt und der Kaiserzeit, so weiß er auch vom schiefen Turm zu berichten, der Entwicklung der Zeit und dem Bau des Bahnanschlusses 1908.

▼
Dauer: ca. 75 Minuten
Kosten inkl. Betthupferl:
Gruppe bis 6 Personen 30 €,
jede weitere Person ab 14 Jahren 5 €

Buchbar per E-Mail: nachtwaechter@billerbeck.de,
mobil 0175-266 22 98 oder Stadt Billerbeck, Tel. 02543-7373

Ein besonderes i-Tüpfelchen der Führung ist das original Billerbecker Türmerhorn, aus welchem Bernard Köhler vom Balkon des Rathauses zum Nachtgang ruft.





Unsere neue Tour

Auf Wunsch auch mit Kaffee- & Kuchenpause buchbar!

Leezentour – rund um Billerbeck 06

Mit der Leeze durch die sanften Hügel der Baumberge – inklusive Panoramaaussichten auf die Domstadt sowie die Region. Das erleben Sie mit unserer neuen Leezentour rund um Billerbeck.

Während der dreistündigen Tour erfahren Sie nicht nur Wissenswertes zu den Sehenswürdigkeiten der Stadt, sondern auch allerhand zur Region Baumberge. Im Herzen des Münsterlandes erwarten Sie nach dem ersten Streckenabschnitt – entlang der Berkel – die Hügel der Baumberge.

Es empfiehlt sich ein verkehrstüchtiges E-Bike oder gute Kondition für die Tour.

In Billerbeck können Sie bei unseren Dienstleistern vor Ort Fahrräder – auch E-Bikes – leihen.



Dauer: ca. 3 Stunden

Kosten: 100 €

Teilnehmerzahl: Gruppe bis 15 Personen

Kontakt: Stadt Billerbeck

Unser Tipp: Buchen Sie für 7,30 € das Kaffee- und Kuchenangebot in der Klostergaststätte dazu.



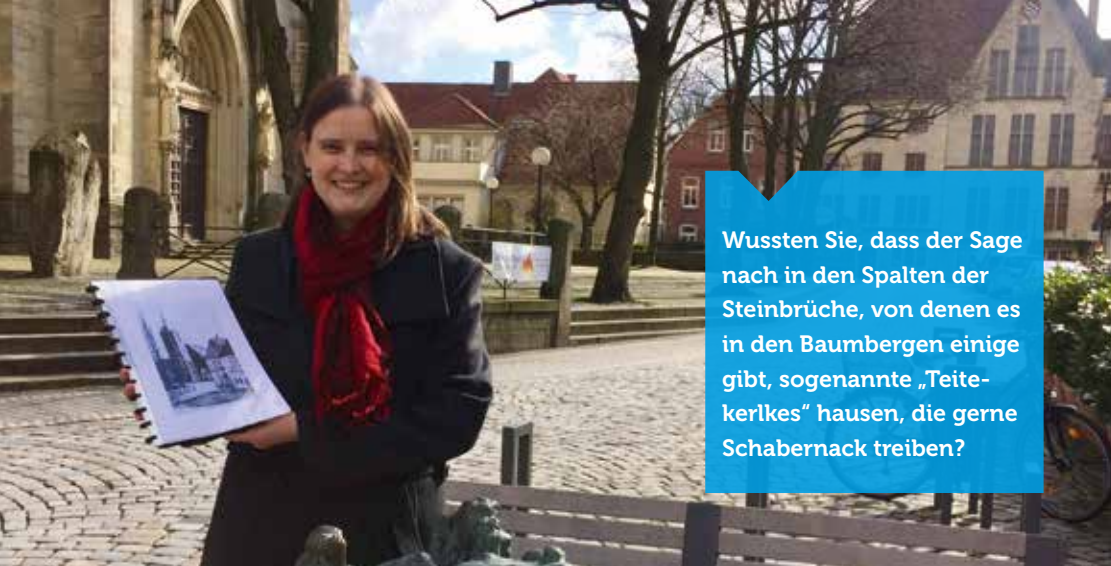
07

Nach etwa der Hälfte der Tour wird eine Pause am Kloster Gerleve eingelegt. Hier kann die Gruppe wahlweise individuell Pause einlegen oder das Kaffee- und Kuchenangebot der Klostergaststätte buchen.

Über die Bauernschaft Hamern kehrt die Gruppe nach dem letzten Haltepunkt Ludgerusbrunnen wieder zurück zum Ausgangspunkt – dem Marktbrunnen im Billerbecker Stadtkern.

Was ist eine Leeze? Im Münsterland wird häufig von der ‚Leeze‘ gesprochen, wenn das Fahrrad gemeint ist. Auch die ‚Fietse‘ ist ein gängiges Synonym in der Region.





Wussten Sie, dass der Sage nach in den Spalten der Steinbrüche, von denen es in den Baumbergen einige gibt, sogenannte „Teiterkerlkes“ hausen, die gerne Schabernack treiben?



Sagenhaftes Billerbeck

08

Unternehmen Sie mit unseren sympathischen Gästeführerinnen einen ausgedehnten Stadtspaziergang zu unseren Hauptsehenswürdigkeiten. Lauschen Sie dabei den Münsterländer Sagen und Geschichten und erfahren mehr über unseren historischen Stadtkern, die Arbeit des Müllers im Mittelalter oder auch die Pest.

Auf dieser Tour präsentieren wir Ihnen Billerbecks Stadtgeschichte mal ein wenig anders. Auch am späten Abend sehr zu empfehlen!



Tipp: Auch für Familien mit Kindern geeignet!

Dauer: 90 Minuten

Kosten: 50,00 € / Gruppe bis 25 Personen

Kontakt: Stadt Billerbeck



Alles nur Theater

09

Begegnen Sie Puck, dem Gehilfen des Elfenkönigs Oberon aus Shakespeares *Mittsommernachtstraum*, dem Galgenvogel aus *Morgensterns Galgenliedern*, Hans-guck-in-die-Luft aus dem *Struwwelpeter* von Heinrich Hoffmann oder zahlreichen anderen illustren Gestalten aus der Welt des Theaters – alles auf unserer etwas anderen Stadtführung über Billerbecks Theatermeile. Überraschend anders!

14 Stationen regen zum Sinnieren, Diskutieren und Wundern an. „Möge jede der Stationen lohnen den Besuch, Erkenntnis schenken und anregen zum Bedenken“ – so der Wunsch der Akteure der Theatermeile.



Dauer: 90 Minuten

Kosten: 50,00 € / Gruppe bis 20 Personen

Kontakt: Stadt Billerbeck





Ludgerus Dom

10

Die Propsteikirche St. Ludgerus, aufgrund der imposanten Größe volkstümlich auch „Ludgerusdom“ genannt, wurde in den Jahren 1893-1898 von dem Münsteraner Architekten Wilhelm Rincklake in Form einer neugotischen Basilika erbaut. 1.000 Menschen kann die Kirche fassen.

Das Gotteshaus aus Quadern des Baumberger Sandsteins steht an der Stelle, an der nach der Überlieferung der heilige Ludgerus im Jahr 809 gestorben ist. Heute ist die im Südturm des Domes befindliche Sterbekapelle das Ziel vieler Wallfahrer.

Tipp: In den NRW Sommerferien ist der Dom freitags bis 21 Uhr geöffnet. Domführer erteilen dann gerne Auskünfte.

Der Dom ist in der Regel täglich von 08 - 18 Uhr geöffnet. Sonntags ab 09 Uhr! Ein barrierefreier Eingang befindet sich auf der Nordseite in Richtung Pfarrheim.

Regelmäßig finden im Dom wunderbare Orgelkonzerte statt. Mehr dazu erfahren Sie auf Seite 12.

Dauer: 30 - 45 Minuten

Kosten: 30,00 €

Kontakt: Stadt Billerbeck



11

Der hl. Ludgerus und die Christianisierung Europas

Geboren 742 südwestlich von Utrecht/NL erhält Liudger, so die damalige Schreibweise, seine Diakonweihe in York/GB. Missionsaufträge führen ihn nach Friesland. Aufgrund seiner missionarischen Tätigkeit in den heutigen Niederlanden und in Deutschland wird er auch als Apostel der Friesen und Sachsen bezeichnet. Historiker sehen im hl. Ludgerus den Vollen der angelsächsischen Missionsarbeit auf dem europäischen Festland. Im Jahr 799 gründete Liudger die Benediktinerabtei Werden an der Ruhr (Essen-Werden).

Kaiser Karl der Große ernannte ihn, beeindruckt vom missionarischen Wirken und des glaubwürdigen Lebens, zum ersten Bischof von Münster. Für viele Menschen ist der hl. Ludgerus immer noch Vorbild im Glauben und prägend für die christliche Frühzeit. Begraben liegt der erste Bischof von Münster im Kloster Werden bei Essen/Ruhr.



Mehr über den hl. Ludgerus und seine Verbindung zu Billerbeck erfahren Sie bei der Führung „Auf den Spuren des hl. Ludgerus“ Seite 13



Dom & Domorgel exklusiv 12

Ein französisch-symphonischer Charakter mit 71 Registern, einem Chamadenwerk mit drei spanischen Trompeten und einer durchschlagenden Klarinette – das und noch mehr ist die junge Domorgel in St. Ludgerus.

Kennen Sie zum Beispiel das „Mysterium Ludgeri“? Seit Beginn des Orgelbaus im Mittelalter gibt es einen kirchlichen Brauch, dass Register in Anlehnung an örtliche Traditionen eingebaut werden, zum allgemeinen Vergnügen – so Kantor Lukas Maschke, seit 2013 Kantor und Organist am Dom St. Ludgerus und der Pfarrkirche St. Johannes, schmunzelnd.

Erfahren Sie mehr über diese heitere Sitte und lauschen den Klängen des virtuosen Künstlers bei einer persönlichen Vorführung.



Kantor in Billerbeck ist Lukas Maschke. Der geborene Thüringer studierte Kirchenmusik in Stuttgart und Weimar. Er war Organist, Chorleiter und Lehrbeauftragter, konzertierte im In- und Ausland, u. a. bei den „Thüringer Bachwochen“ und den „Domfestspielen Halberstadt“ und ist Preisträger des „Franz-Liszt-Sonderpreises“.

▼
Dauer: ca. 30-45 Minuten

Buchbar direkt über Lukas Maschke,
Mail: maschkemail@gmail.com

Außer in den Gottesdiensten ist die Orgel auch regelmäßig in Konzerten zu erleben.
Weitere Informationen: domsite-billerbeck.de



Auf den Spuren des heiligen Ludgerus 13

Der heilige Ludgerus war der erste Bischof von Münster und ist im Jahre 809 in Billerbeck gestorben. Unser kleines Städtchen in den Baumbergen entwickelte sich bald zum Ziel für Pilger aus nah und fern.

Entdecken Sie auf diesem etwas weitläufigeren Rundgang die wichtigsten Sehenswürdigkeiten Billerbecks, die immer auch mit dem Leben und Sterben des heiligen Ludgerus verbunden sind. Dazu gehören unter anderem der Ludgerusbrunnen, der Dom und die spätromantische Johanniskirche.



▼
Dauer: ca. 90 Minuten

Kosten: 50,00 € / Gruppe bis 25 Personen

Kontakt: Stadt Billerbeck



Die Johanniskirche ist in der Regel täglich von 08 - 18 Uhr geöffnet.

Johanniskirche & -kirchplatz 14

Die historische Archidiakonatskirche St. Johann – bis heute die Billerbecker Pfarrkirche – gehört zu den bedeutendsten Kunstdenkmälern aus spätromanischer Zeit in Westfalen.

Das älteste nachweisbare Baudatum der Kirche ist das Jahr 1074. Von diesem Bau sind nur die unteren Teile des Turms und der Grundstein, der sich heute im rechten Seitenschiff befindet, erhalten.

Neben ihrem geschichtlichen Rang hat die Johanniskirche vor allem eine kunstgeschichtliche Bedeutung. Der erste Blick beim Betreten der Kirche gilt der gotischen Doppelstrahlenmadonna aus der Zeit um 1480.



Dauer: ca. 45 Minuten

Kosten: 30,00 €

Kontakt: Stadt Billerbeck



15

Um die Pfarrkirche findet sich eine Ringbebauung aus kleinen Speicherhäuschen und weiteren historischen Gebäuden, darunter auch der Archidiakonatshof. Diese besondere Kulisse inspirierte bereits einige Filmemacher.

Auffällig beim Betreten des Johanniskirchplatzes ist die Kreuzigungsgruppe auf dem hohen Sockel an der Nordseite des Turmes: Christus und die beiden Schächer. Diese Nebenfiguren sind Frühbarock und vermutlich von Heinrich Gröninger (1579 -1631).

Entdecken und erfahren Sie mehr über dieses einzigartige Ensemble bei einer Führung.



Die Glocken in der Johanniskirche wurden zeitlebens manuell angeschlagen, Beiern wird diese Tradition genannt. Dabei werden die Klöppel über Seilzüge per Hand und Fuß an die dickste Stelle am unteren Rand der Glocken geschlagen.





Kloster Gerleve

16

Wenige Kilometer außerhalb der Stadt Billerbeck erhebt sich eindrucksvoll die Benediktinerabtei Gerleve in der schönen Münsterländer Parklandschaft.

1899 von der Erzabtei Beuron im Donautal gegründet, wurden bis 1904 Abteikirche und Westflügel des Klosters nach Plänen von Wilhelm Rincklake erbaut – jenem Baumeister, der wenige Jahre zuvor auch für den Bau des Ludgerusdoms in Billerbeck verantwortlich zeichnete.

Erfahren Sie bei einem Rundgang im Außenbereich mehr zur Geschichte und Architektur der Abtei. Auch über das eindrucksvolle Westwerk mit seinen zwei hohen Türmen, die 42 Meter in die Höhe ragen.

Die Abteikirche ist täglich von 5.15 bis 20.45 Uhr geöffnet und nur am Mittwoch von 10.00 bis 12.00 Uhr geschlossen.

▼
Dauer: 30-45 Minuten

Kosten: 30,00 € / Gruppe

Kontakt: Stadt Billerbeck



17

Stöbern Sie anschließend im großen Angebot des Buchladens oder genießen Sie köstliche Spezialitäten in der Kloster Gaststätte. Besonders schön im Sommer: die Außenterrasse mit Blick ins Grüne.

Für die kleinen Besucher steht ein sehr schöner Spielplatz mit verschiedenen Spielgeräten und Picknickbänken zur Verfügung.

Der Abtei angegliedert sind das Exerzitien- und Gästehaus Ludgerirast und die Jugendbildungsstätte Haus St. Benedikt. Ausflügler und Gäste haben die Möglichkeit in außergewöhnlicher Atmosphäre zu übernachten.

Tipp: Verbinden Sie eine Wanderung auf dem Ludgerusweg mit einem gemütlichen Picknick im Grünen.

▼
Weitere Informationen unter: abtei-gerleve.de





Kolvenburg

18

Wie die meisten Burgen ist auch die Kolvenburg kein Bau aus einem Guss. Im heutigen Gebäude sind Teile einer Platzummauerung, eines Turms und eines Zwei-Raum-Hauses enthalten. Der Name der früheren Wasserburg, von der heute nur noch ein Teil der Gräfte sichtbar ist, geht zurück auf die Familie von Colve. Diese erwarb die Burg um 1300 von den Erbauern, den Rittern aus der Familie von Billerbeck. Nachdem das Haus bereits seit dem 16. Jahrhundert nur noch von Verwaltern und Mietern bewohnt war, wurde es in den Jahren 1958 bis 1976 in mehreren Bauabschnitten restauriert. Heute ist die Kolvenburg eines von zwei Kulturzentren des Kreises Coesfeld mit wechselnden Ausstellungen und Veranstaltungen. Auch Trauungen finden in der Kolvenburg statt.



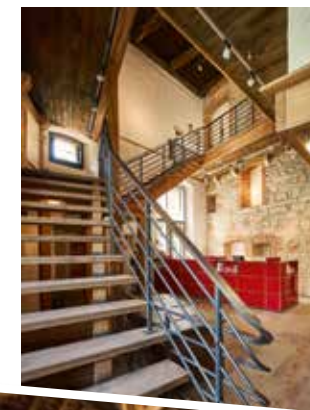
Informationen zu Ausstellungen
und Veranstaltungen
unter: kolvenburg.de
Tel. 02543-1540



Kolvenburg bis unters Dach

19

Die Kolvenburg gehört mit zu den schönsten Gebäuden in Billerbeck. Als Ausstellungshaus des Kreises Coesfeld wird hier zeitgenössische Kunst bedeutender nationaler, wie internationaler Künstler im einmaligen Ambiente präsentiert. Bei einer Architekturführung lernen Sie die wechselvolle Geschichte der Kolvenburg vom 13. Jahrhundert bis heute kennen und werfen einen ganz besonderen Blick auf die vielen historischen Spuren, die jeden Besuch der Kolvenburg so spannend machen: Kamine, Nischen, Abwasserkanäle und steinerne Kanonenkugeln sowie eine Vielzahl an Kanten und Brüchen im Mauerwerk erzählen eine eigene Geschichte. Als ganz besonderes Highlight endet die Führung im cathedralartigen Dachstuhl der Kolvenburg aus dem 16. Jahrhundert.



Dauer: 60 Minuten

Kosten: 40 € zzgl. dem Museumseintritt p. P.
(Gruppen bis 25 Personen)

Kontakt: Kreis Coesfeld, Tel. 02543-1540;
kolvenburg@kreis-coesfeld.de



Öffnungszeiten:
 Di - Fr. 14:30 - 18:00 Uhr
 Sa. 10:00 - 16:00 Uhr
 So. 11:00 - 17:00 Uhr



EXTERNER ANGEBOT

Genossenschaft Domkontor 20

Im Domkontor präsentieren künstlerisch und kunsthandwerklich Tätige aus dem Münsterland ihre Arbeiten in einem schönen Ambiente. Regionale Köstlichkeiten runden das bunte und vielfältige Angebot ab. Das helle Lädchen öffnete im Herbst 2014 und wird getragen von der Bürgergenossenschaft IB Innenstadt Billerbeck eG. Die Intention der Initiatoren war es, die Attraktivität der Billerbecker Innenstadt auch in schwierigen Zeiten zu erhalten. Erfahren Sie mehr und lassen sich bei einem kurzweiligen Fachvortrag inspirieren!



▼
 Dauer: 30 - 45 Minuten

Kosten: 3,00 € p. P., Teilnehmerzahl: mind. 8, max. 20

Leistungen: Informationen zur Genossenschaft u. zu Produkten, div. Probierhäppchen

Kontakt: domkontor, Lange Straße 12, Tel. 0157-510 69 259,

E-Mail: domkontor@t-online.de



Kulinarisches Billerbeck

Pumpenickeltour 21

Entdecken Sie mit einer erfahrenen Gästeführerin unsere Hauptsehenswürdigkeiten, erfahren Sie kulinarische Besonderheiten der Münsterländer und genießen Sie bei einem Stopp in einer Backstube drei besondere Spezialitäten. Natürlich geht es bei dieser Führung auch in den Dom. Den Abschluss bildet ein deftig-süßes Pumpenickel-Präsent.



Tipp: Wer nach dieser Führung wider Erwarten noch hungrig ist, dem empfehlen wir die klassische Münsterländer Kaffeetafel mit selbst gebackenem Rosinenstuten, reichlich belegt mit westfälischem Schinken, Käse und Pumpenickel. Dazu werden Butterkuchen und Heißgetränke satt gereicht.

▼
 Dauer: ca. 90 Minuten

Kosten: 15,00 € p. P.

Teilnehmerzahl: mind. 10, max. 25 Personen

Leistungen: Führung, Snacks, Glas Wasser, Schnäpsken, Präsent

Kontakt: Stadt Billerbeck

Unsere Events zur Weihnachtszeit



Spekulatiusführung

22

Wir stimmen Sie mit Geschichten und Wissenswertem ein auf die besinnliche Vorweihnachtszeit.

In Billerbeck gibt es noch mehrere Backstuben, die traditionell in Familienbetrieb das Bäcker- und Konditorhandwerk ausführen.

Auf dieser Tour erkunden Sie mit uns gemeinsam zunächst den Dom und genießen im Anschluss in einer Backstube weihnachtliches Gebäck und Glühwein (auch alkoholfrei).

Unsere Gästeführerin wird Ihnen, gemeinsam mit unserem Bäcker, die Handwerkskunst näher bringen.



▼
Dauer: 60 Minuten

Kosten: 14,00 € p. P., Teilnehmerzahl: mind. 10, max. 25 Personen

Leistungen: Führung, ausreichend Gebäck und Glühwein aus der Region

Kontakt: Stadt Billerbeck



EXTERNER ANGEBOT

Stollentasting

23

Weihnachtliches gibt es auch in der BillerbÄcker Backstube: Neben zahlreichen Spekulatiusformen verführt Sie die Familie Ahlers-Kemper in die Welt der Christstollen, die hier aus über 30 Varianten besteht. Von traditionell über scharf, extra süß und pikant: Probieren Sie bei einem Glas Apfelpunsch Ihre Favoriten und erfahren mehr zur Geschichte des Christstollens.

Tipp: Jedes Jahr am 1. Adventswochenende öffnet der Billerbecker Weihnachtsmarkt seine Tore!



▼
Dauer: ca. 45 Minuten

Kosten: 9,50 € p. P. inkl. heißem Apfelpunsch und Stollenhäppchen

Buchbar direkt beim BillerbÄcker, Philipp Ahlers-Kemper,
Tel. 02543-6237



EXTERNES ANGEBOT

Pot Still – Whisky, Cigars & more 24

Der kleine Laden, der 2021 auf der Münsterstraße seine Tür geöffnet hat, bietet in einer außergewöhnlichen Atmosphäre verschiedene Genussspezialitäten an. Die Gäste können Whisky, Gin und Bier probieren und erhalten dazu eine fachkundige Beratung. Neben den hochprozentigen Spezialitäten bieten die Whiskyfreunde auch verschiedene regionale Biersorten an. Unter anderem besteht eine Kooperation mit Bohnekamp, einer Braumanufaktur aus Dülmen-Rorup. Ebenfalls kommen Kaffeeliebhaber auf ihren Geschmack. Die Bohnen stammen von der Tilbecker Kaffeerösterei.

Interessierte Gruppen können ab 6 Personen ein Tasting vereinbaren. Während des Tastings erfahren Sie Interessantes zum Herstellungsprozess und probieren die Spezialitäten. Dazu werden kleine Snacks gereicht.



Dauer: ca. 2,5 Stunden

Preis pro Person: Whiskytasting 35 € / Gintasting 40 € /
Biertasting 30 € inkl. Snacks und Getränke
Teilnehmerzahl: ab 6 Personen

Buchbar per E-Mail: mail@potstill-billerbeck.de,
mobil 0151/11155475

Regelmäßig werden öffentliche Tastings angeboten. Termine werden unter potstill-billerbeck.de veröffentlicht.



EXTERNES ANGEBOT

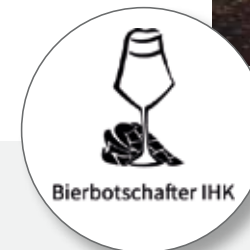
Biertasting (und mehr) 25

Bier ist vielfältig – das zeigt IHK Bierbotschafterin Verena Ahmann in ihren Bier Tastings. Eine Reise durch Deutschlands oder Europas Bierwelt, traditionelle Bierstile, Craft Biere oder individuelle Bierthemen – jedes Bier Tasting gibt Ihnen einen Einblick rund um das Bier, die Biergeschichte und tolle Biervielfalt. Ebenfalls interessant: Beer & Food Pairing – welches Bier zu welchem Essen?

Entdecken Sie spannende Kombinationen mit Bier und lassen Sie sich auf das Erlebnis Bier ein.



Informationen und Buchung:
Die Bierdame, Verena Ahmann,
Tel. 02543-930 48 44,
bierdame@web.de





Wirtshausgeschichten

26

Unternehmen Sie mit unserer Gästeführerin einen abendlichen Streifzug durch die Straßen und Gassen Billerbecks. Die Tour führt Sie entlang verschiedener Stationen mit interessanten und lustigen Anekdoten zu den (ehemaligen) Wirtshäusern und deren Geschichten der Stadt.

Lassen Sie sich in die historische Zeit mit damals zahlreichen Schankwirtschaften zurückversetzen. Natürlich werden auf dieser Tour Hunger und Durst gestillt.

Teilnahme ab 18 Jahren.



Wussten Sie, dass die Aufklärung das Bedürfnis nach bürgerlicher Kultur mit Theaterabenden und Konzerten weckte und so die Entstehung zahlreicher Wirtshäuser mit Bühnen förderte?

▼
Dauer: ca. 2,5 Stunden

Kosten: 20,00 € pro Person, inkl. Snacks und diverse Getränke
Teilnehmerzahl: mind. 8, max. 20 Personen

Buchbar bei Verena Ahmann, Tel. 02543-9304844 oder via Mail:
wirtshausgeschichten-billerbeck@web.de



„Ladies only“

27

Als Ladies-Gruppe unternehmen Sie mit unserer Gästeführerin Verena Ahmann einen abendlichen Streifzug durch die Gassen Billerbecks, von einem Gasthaus zum nächsten.

Erfahren Sie, warum das Bierbrauen lange Zeit Frauensache war und lassen Sie sich von unserer Gästeführerin mit interessanten Bier- und Wirtshausgeschichten unterhalten.

Auf dem Rundgang wird an verschiedenen Punkten eingekehrt und ganz ladylike Hunger und Durst gestillt.

Teilnahme ab 18 Jahren.



Wussten Sie, dass Bierbrauen lange Zeit Frauensache war und sich aus dem damaligen „Bierkränzchen“ der heutige „Kaffeekranz“ entwickelte?

▼
Dauer: ca. 2,5 Stunden

Kosten: 22,00 € pro Person, inkl. Snacks und diverse Getränke
Teilnehmerzahl: mind. 8, max. 20 Personen

Buchbar bei Verena Ahmann, Tel. 02543-9304844 oder via Mail:
wirtshausgeschichten-billerbeck@web.de



Unsere Gästeführer:innen 28

Entdecken & erleben Sie die Domstadt Billerbeck mit unseren sympathischen Gästeführer*innen von links nach rechts:

- Bernard Köhler
- Stefanie Stockmann
- Iris Schultejuhann
- Verena Ahmann
- Sarah Bosse
- Monika Stockmann

Alle unsere Gästeführungen sind für Gruppen zu individuellen Terminen buchbar. Bei größeren oder fremdsprachlichen Gruppen gelten andere Preise. Fremdkosten wie Busmiete oder Sonstiges werden extra berechnet.

Wir
zeigen Ihnen
unsere schöne
Domstadt



Ihre Tourist Information 29

Herzlich Willkommen in Billerbeck. Wir, das sind Rita Robert, Petra Eggemann und Ann-Kathrin Rahe, stehen Ihnen mit Rat und Tat vor und während Ihres Urlaubs zur Seite. Sie finden uns im Foyer des Rathauses (Markt 1).

Gerne beraten wir Sie zu unseren geführten Erlebnissen, Highlights der Stadt, den 12 Rundwanderwegen oder den Fahrradrundrouten der Region. Außerdem finden Sie bei uns verschiedene Informationsmaterialien sowie Wander- und Radkarten der Region. Außerhalb unserer Öffnungszeiten erhalten Sie Informationen bei unseren Kollegen des Domkontors (Lange Str. 12, s. auch Seite 20).

Besuchen Sie uns im historischen Rathaus oder informieren Sie sich über unser vielfältiges Angebot im Internet: billerbeck-muensterland.de

Weitere Informationen:
Stadt Billerbeck Touristik
Tel. 02543 / 73-73
E-Mail: touristik@billerbeck.de





App to go!

Stadtrundgang „Gans Billerbeck“ 30

Ganz neu in Billerbeck und einzigartig im Münsterland: Erkunden Sie mit unseren zwei tierischen Stadtführerinnen Billerbeck auf eigene Faust. Die beiden virtuellen Gänse führen Sie mit Hilfe von Augmented Reality durch die Altstadt von Billerbeck. An insgesamt 10 Stationen lernen Sie die wichtigsten Sehenswürdigkeiten der Domstadt kennen. Freuen Sie sich auf fantastische 360°-Aufnahmen vom Ludgerusdom, der Johanniskirche und der Kolvenburg. Alle Informationen erhalten Sie auch über einen Audioguide. Ebenfalls in der App enthalten: eine digitale Vorlage zur Erstellung von Postkarten.

Los geht's: Starten Sie Ihren Rundgang mit unseren Graugänsen in der Innenstadt am Marktbrunnen oder an der Kolvenburg.

Laden Sie sich die App herunter und schon können Sie unabhängig von der Tageszeit Billerbeck erkunden. Unsere zwei Stadtführerinnen begleiten Sie.



„Liebe Grüße aus Billerbeck“
Sie möchten Ihre Erinnerungen an Billerbeck festhalten oder verschicken?
Nutzen Sie die digitale Vorlage als Postkarte – ebenfalls in der App enthalten!



Besichtigung auf eigene Faust 31

So funktioniert's:

Sie benötigen für den Rundgang ein Smartphone, eine Internetverbindung und einen QR-Codescanner.

1. Scannen Sie den QR-Code, um die App im jeweiligen Store herunterzuladen. Die App ist kostenlos!
2. Wir empfehlen den Download bereits bevor Sie die Tour starten möchten. Am besten dort, wo WLAN verfügbar ist. Nutzen Sie gerne unser öffentliches WLAN: WIFI4EU
3. Wir empfehlen ein vollgeladenes Akku.
4. Deaktivieren Sie Bluetooth, schließen Sie möglichst alle Apps im Hintergrund.
5. Los geht's! Startpunkte sind der Marktbrunnen oder die Kolvenburg.

ÖFFENTLICHES
W-LAN
IM STADTKERN



QR-Code scannen und Sightseeing-Tour starten



QR-Code
Playstore



QR-Code
Appstore

Gutschein zum Verschenken

Verschenken Sie eine Erlebnisführung als Gutschein – hochwertig eingepackt! Geeignet für Einzelpersonen, Paare oder Gruppen.

Sprechen Sie uns an, wir helfen Ihnen gerne weiter!



Kontakt:

Stadt Billerbeck Touristik
Markt 1
48727 Billerbeck
Tel. 02543/73-73
E-Mail: touristik@billerbeck.de
www.billerbeck-muensterland.de

Öffnungszeiten:

Montag-Freitag
8:30 - 12.30 Uhr
Montag-Mittwoch
13:30 - 17:00 Uhr
Donnerstag
13:30 - 18:00 Uhr

Zusätzlich von Mai-September:

Freitag
14:00 - 17:00 Uhr
Samstag
9:00 - 12:00 Uhr

Außerhalb unserer Öffnungszeiten erhalten Sie Informationen im Domkontor, Lange Str. 12.

Impressum

Herausgeber und Redaktion:
Stadt Billerbeck, Markt 1, 48727 Billerbeck
Gestaltung: Susanne Hicking
Bildnachweis: Medienflotte/Joachim Albrecht, Robert Wilken,
freigestellt, Stadt Billerbeck, Kreis Coesfeld/Andreas Lechtape/
Stefan Pietryga, Alina Wahlers, fotolia/Adobe Stock,
Münsterland e.V./Philipp Fölting, Jan Rumstadt, Lutz Wanig
Irrtum u. Änderungen vorbehalten/Okt. 2022